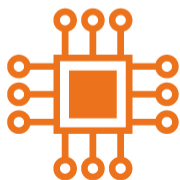


SCUOLA DIGITALE
LIGURIA



AI

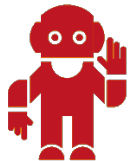


Alberto Cabri

IISS Majorana-Giorgi

15 dicembre 2020

TEMA AI DI RIFERME NTO



Machine Learning & Computational Intelligence

Dal dato all'informazione mediante l'apprendimento automatico

Esempio: Gaze Chaser

Supporta l'esecuzione di test per la diagnosi precoce di alcuni problemi cognitivi quali I disordini dello spettro autistico (ASD) e l'Alzheimer.



IL MIO PROGETTO

**AI per orientamento
in uscita**

**Istituto Tecnico dalla
2^a alla 4^a informatici**



IL MIO PROGETTO



S.W.O.T. Analysis

Punti di forza:

- avvicinamento graduale al pensiero computazionale con un linguaggio a ridotta complessità sintattica.
- nessuna installazione software necessaria

Punti di debolezza:

- mancanza di adeguate basi matematiche

Opportunità:

- Potenziamento di soft-skill

Criticità:

- non omogeneità delle classi
- mantenere i contenuti *alla portata* degli studenti

FASE 1

CLASSE 2^a

Materiali didattici utilizzati

Esercizi guidati ed in autonomia

Setting d'aula

Online e Laboratorio

Attività svolta dagli studenti

Implementazione di semplici algoritmi
introduttivi

Tecnologie utilizzate

Linguaggio Python3 su Jupyter Notebook in
Google Colab



FASE 2

CLASSE 3^a

Materiali didattici utilizzati

Esercizi guidati ed in autonomia,
discussione in aula delle possibili soluzioni

Setting d'aula

Online e Laboratorio

Attività svolta dagli studenti

Implementazione di semplici algoritmi di
apprendimento automatico

Tecnologie utilizzate

Linguaggio Python3 su Jupyter Notebook in
Google Colab



FASE 3

CLASSE 4^a

Materiali didattici utilizzati

Flipped classroom e cooperative learning, presentazione di use-cases reali

Setting d'aula

Online e Laboratorio

Attività svolta dagli studenti

Ricerca attiva di informazioni su possibili applicazioni industriali della AI; discussione critica sui materiali da loro proposti.

Tecnologie utilizzate

Internet, Powerpoint



VALORE IN TERMINI DI..

Potenziamento di soft skill:

- autonomia nell'apprendimento e nel lavoro,
- senso critico,
- capacità di lavoro in gruppo,
- spirito di iniziativa

Orientamento:

Stimolare interesse verso studi superiori in materia di intelligenza artificiale o della computer science più in generale.





Unione europea
Fondo sociale europeo



Repubblica Italiana



REGIONE LIGURIA

SCUOLA DIGITALE LIGURIA

CONTATTI



scuoladigitaleliguria.it



scuoladigitale@regione.liguria.it



Gruppo del Progetto Scuola Digitale Liguria



Progetto Scuola Digitale Liguria



Progetto Scuola Digitale Liguria